

Настройка роутеров ASUS

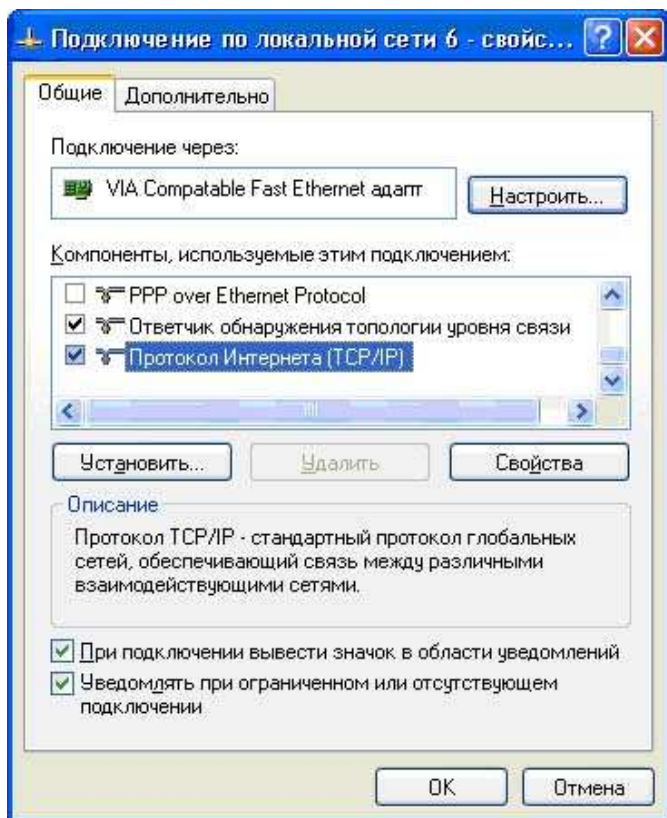
0. Для настройки подключите роутер следующим образом :

- подключите кабель от компьютера в LAN-порт роутера,
- подключите кабель, идущий от оператора связи, в WAN-порт (этот порт обычно отдалён от остальных) роутера.
- выберите на компьютере в свойствах подключения по локальной сети автоматическое получение настроек с роутера.

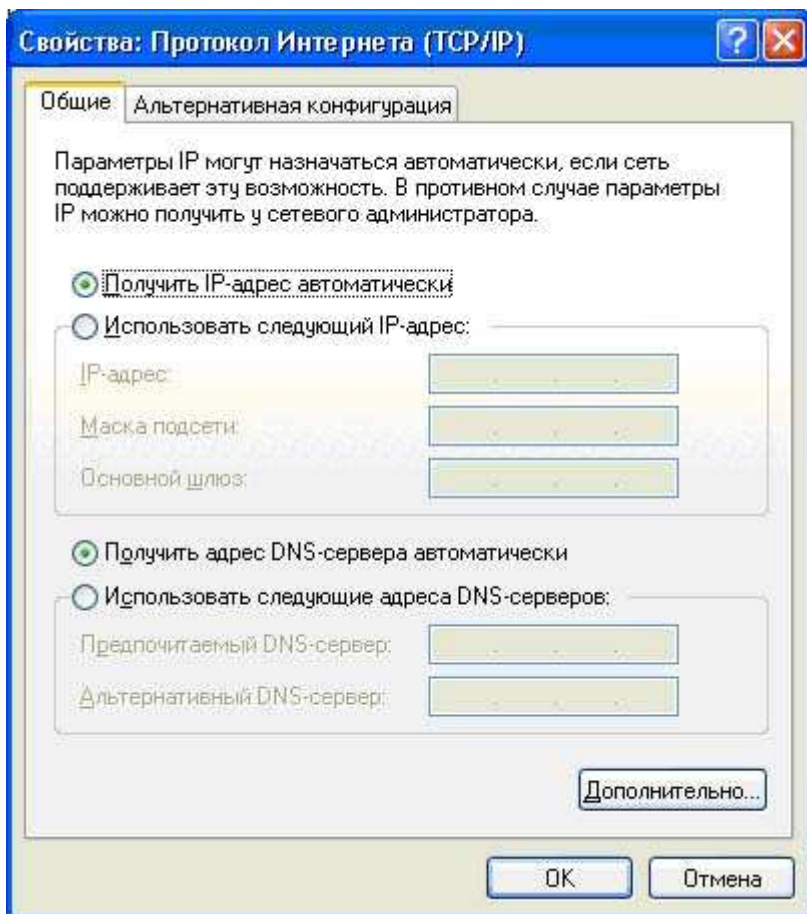
Если у вас *Windows XP* зайдите в меню «**Пуск**», найдите там подменю «**Настройки**» и в них «**Панель управления**». Здесь вам нужно найти «**Сетевые подключения**». Вы увидите иконку «**Подключение по локальной сети**», нажмите на неё правой кнопкой. В появившемся меню выбирайте пункт «**Свойства**».

Если у вас *Windows 7*, то ваш путь будет иным: зайдите в меню «**Пуск**», найдите там «**Панель управления**», здесь найдите раздел «**Сеть и интернет**», в нём будет подраздел «**Центр управления сетями и общим доступом**», в центре управления обратите внимание на меню слева и кликните в нём пункт «**Изменение параметров адаптера**», где вы увидите долгожданную иконку «**Подключение по локальной сети**» - нажмите на неё правой кнопкой. В появившемся меню выбирайте пункт «**Свойства**».

В окне «**СвойствВ**» удостоверьтесь, что в «**Компонентах, используемых этим подключением**» «**Протокол Интернета (TCP/IP)**» отмечен галочкой. Его также надо будет настроить — выделите его и нажмите кнопку «**Свойства**».



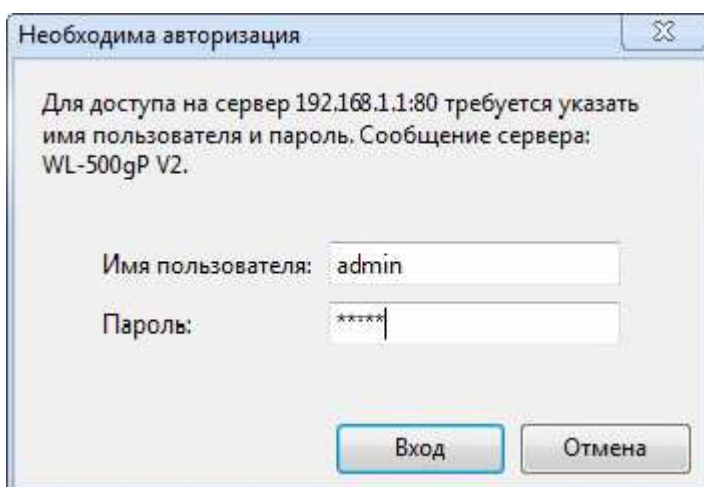
Указать, чтобы компьютер получал *IP-адреса* и *адрес DNS-сервера* автоматически. Отмечаете соответствующие пункты и нажимаете «*OK*». После этого должно произойти получение нового IP-адреса.



1. Переходим к настройкам роутера.

Используйте для входа на роутер любой доступный браузер («*Internet Explorer*»/«*Firefox*»/«*Opera*» или «*Google Chrome*»).

В адресную строку введите или скопируйте IP-адрес маршрутизатора по умолчанию: <http://192.168.1.1> и нажмите «*Enter*».



Вы попадёте на форму авторизации. Если вы только купили и достали маршрутизатор из коробки, то используете авторизационные данные по умолчанию:

- *Имя пользователя: admin*
- *Пароль: admin*

После ввода данных, вы попадёте в систему управления маршрутизатором.

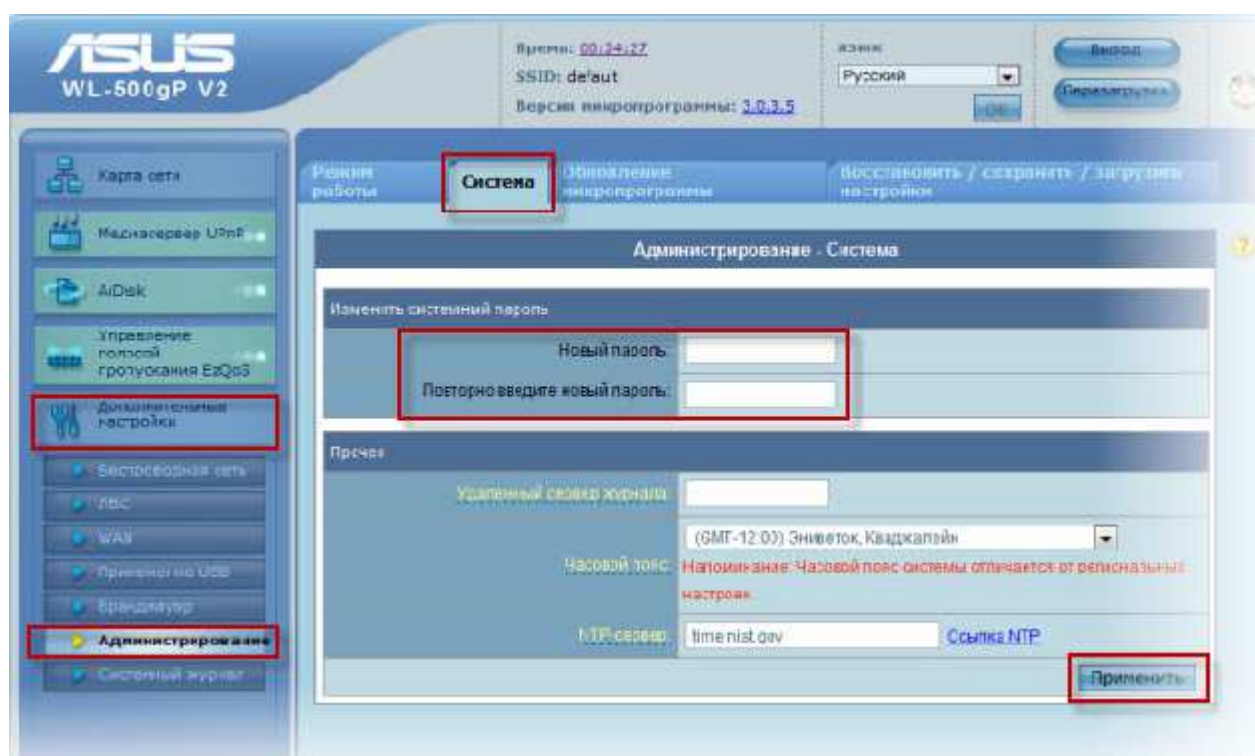
Первое, что рекомендуется сделать - это изменить пароль

В левом меню и выберите пункт «*Дополнительные настройки*», в появившемся меню найдите пункт «Администрирование», а после этого в верхнем меню вкладку - «*Система*». Напомним, что хороший пароль состоит из 6 и более символов с использованием цифр и латинских букв. Повторите пароль, чтобы убедиться что вы не ошиблись.

Запомните установленный пароль!

В случае, если вы его забудете, для входа на роутер придется сбросить все настройки и выполнить их заново.

Нажмите кнопку «*Применить*».



2. Настройка PPPoE-соединения.

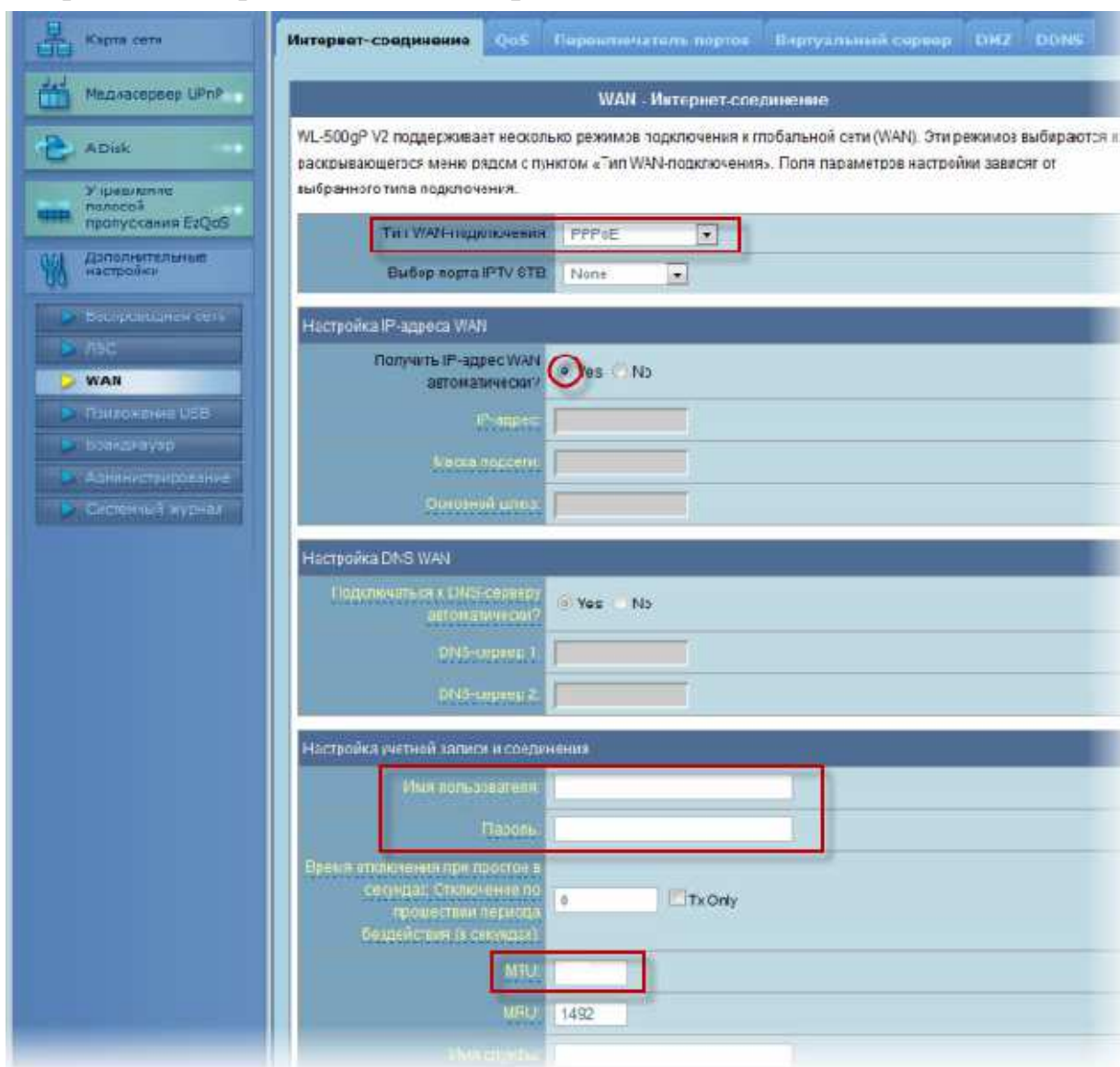
В меню слева выберите пункт «*Дополнительные настройки*», пункт «*WAN*» («*соединение с внешней сетью*»). Вам нужно будет настроить PPPoE подключение для работы в нашей сети.

- **Тип WAN-подключения:** PPPoE
- **Получить IP адрес WAN автоматически:** Yes
- **Имя пользователя:** логин, указанный в вашем договоре
- **Пароль:** пароль, указанный в вашем договоре
- **MTU** («*максимальный размер пакета*»): 1472

Обратите внимание:

при заполнении полей "имя пользователя" и "пароль" вводите их в точном соответствии с договором, большие и маленькие буквы различаются. Если вы изменили пароль через личный кабинет, указывайте установленный вами пароль.

Сохраняем настройки кнопкой «**Применить**».

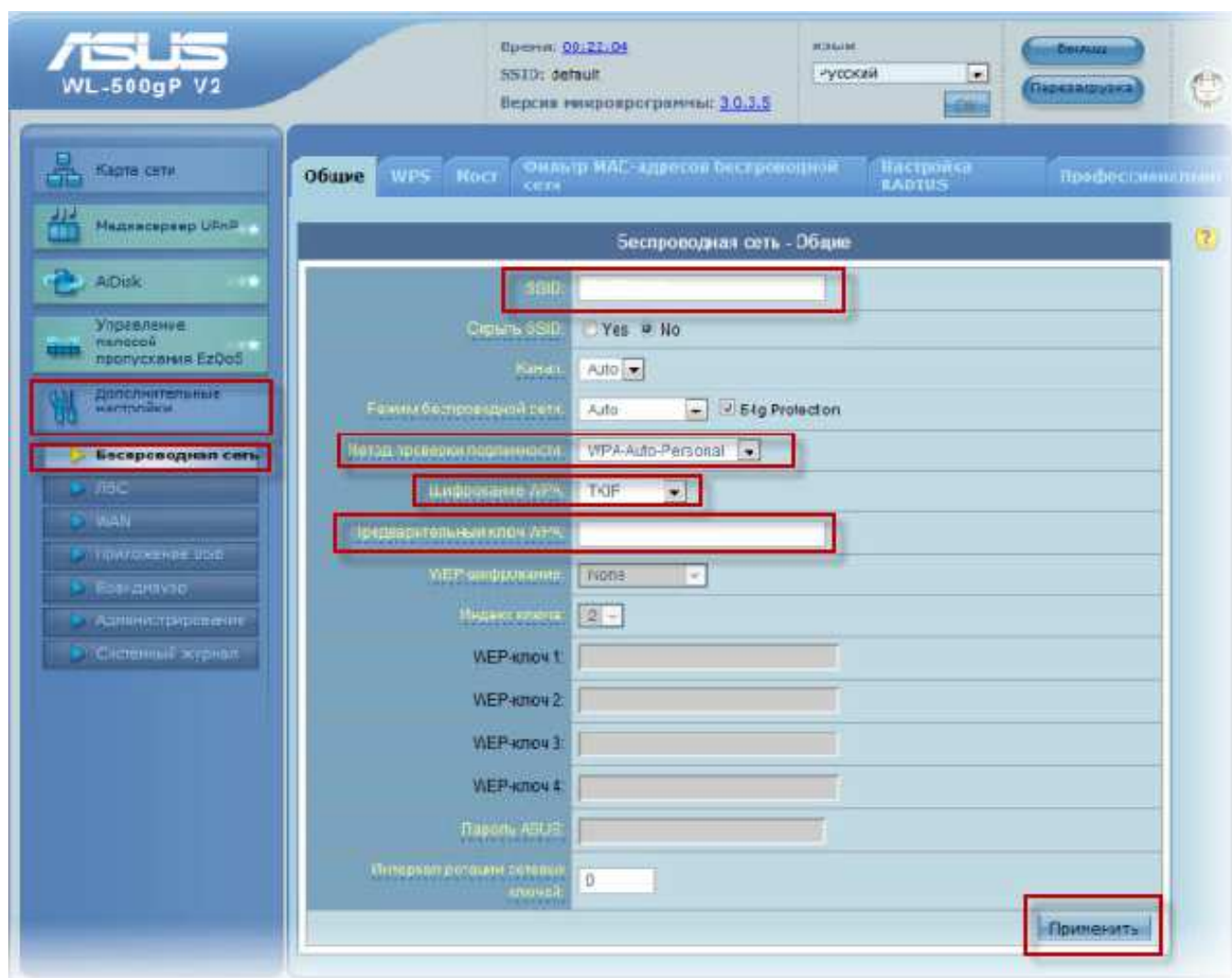


3. Настройка WiFi

В том же разделе меню («*Дополнительные настройки*») найдите пункт «*Беспроводная сеть*». Попадёте на страницу «*Беспроводная сеть - Общие*». Настроек не так много:

- «*SSID*», задайте произвольное имя вашей сети (любое, например, SkyNet). Именно эту сеть Вы будете видеть в списке сетей Wi-Fi, и именно к ней Вы будете подключаться..
- «*Метод проверки подлинности*» укажите как «*WPA-Auto-personal*»
- «*Шифрование WPA*», установите *TKIP*
- «*Предварительный ключ WPA*», задайте пароль для входа в Вашу беспроводную сеть - любой набор цифр и/или букв, длиной не менее **8 символов**. Их необходимо запомнить, чтобы Вы могли указать их при подключении к сети.

Откажитесь от стандартных паролей типа 12345678, qwertyui и т.п. и придумайте надёжный пароль, потому что если его кто-то узнает, то он сможет пользоваться доступом к сети интернет за Ваш счет.



Нажимаем на кнопку «**Применить**», чтобы применить и сохранить настройки.