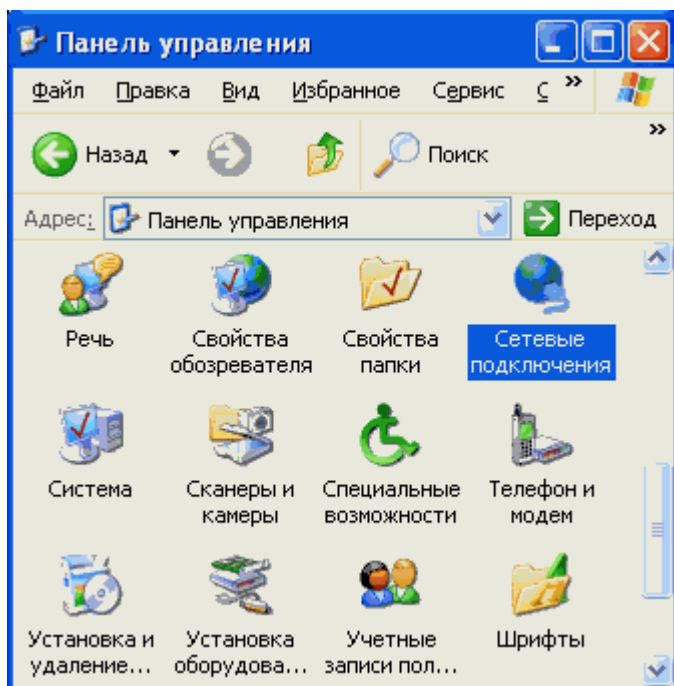
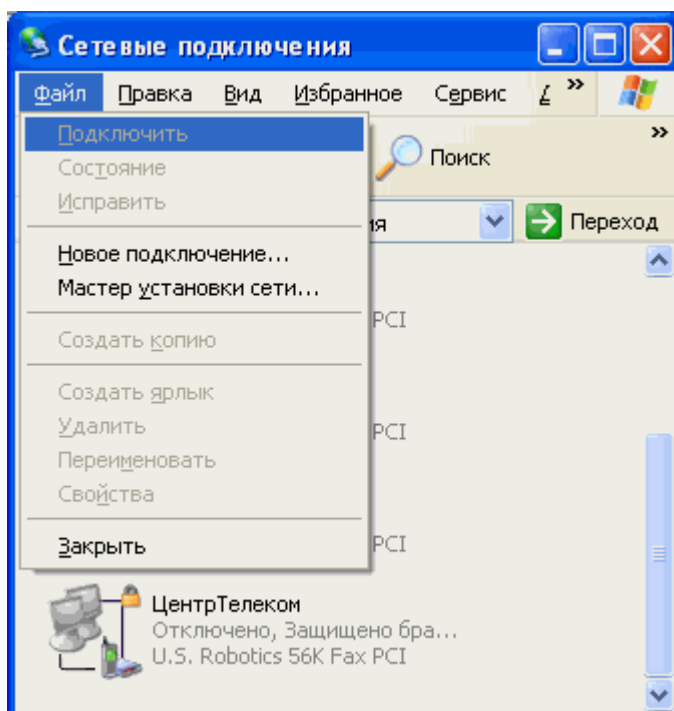


Настройка PPPoE-соединения для Windows XP

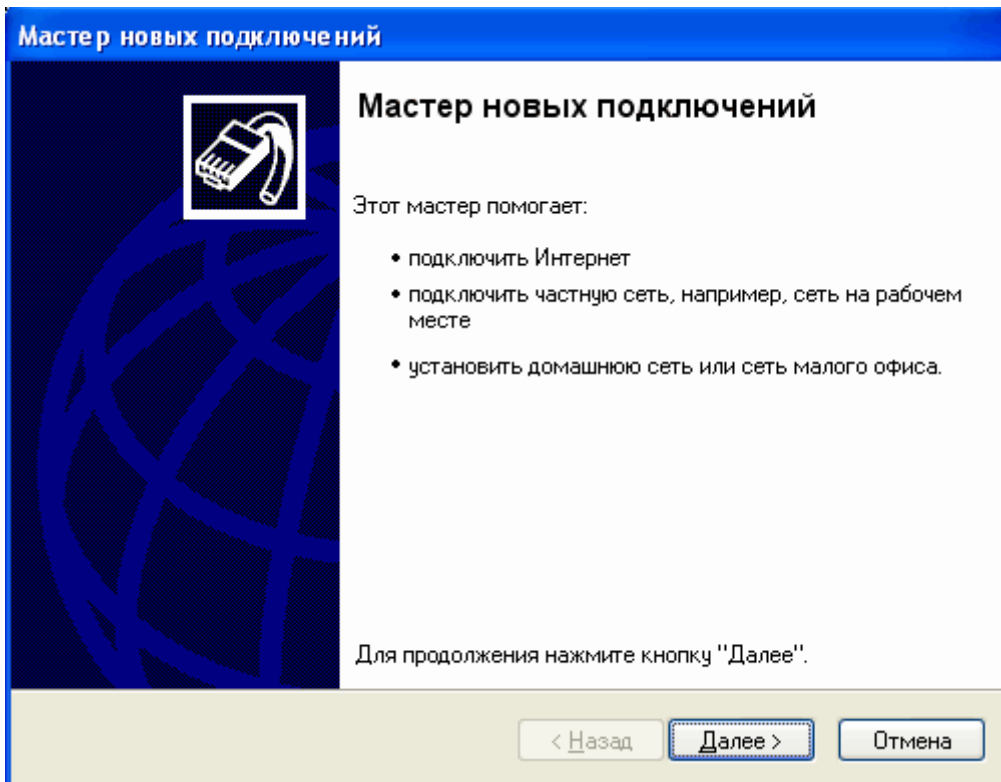
Нажмите кнопку **Пуск**, выберите **Панель управления**, откройте **Сетевые подключения**.



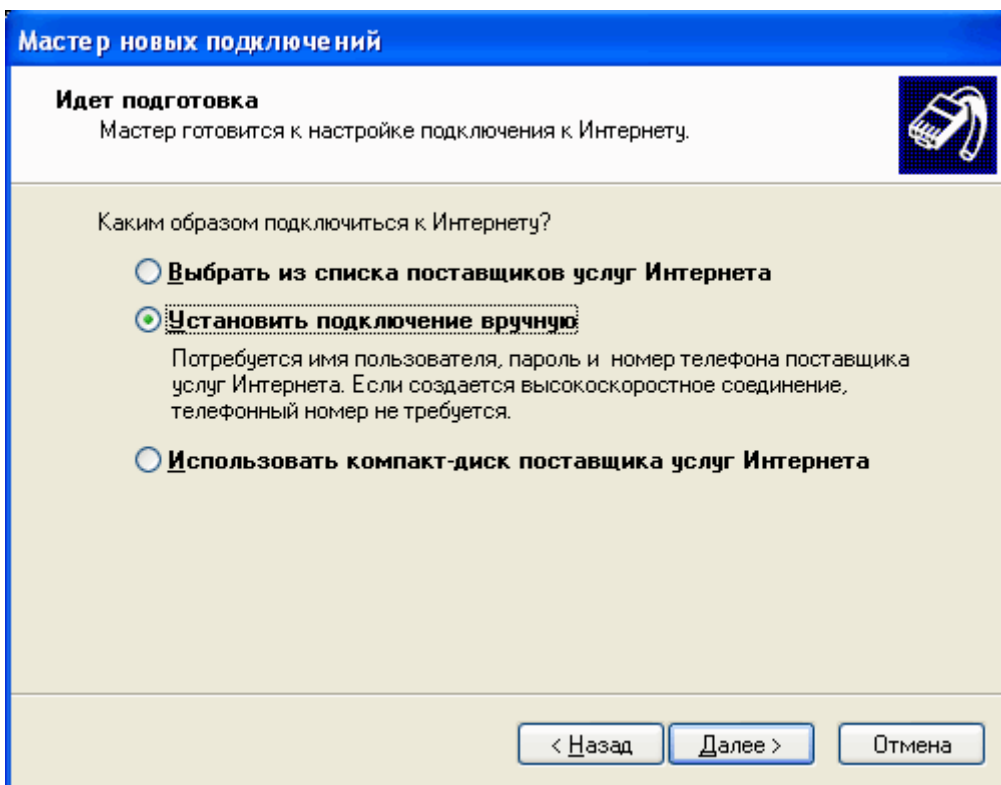
В пункте меню **Файл** выберите **Новое подключение...**



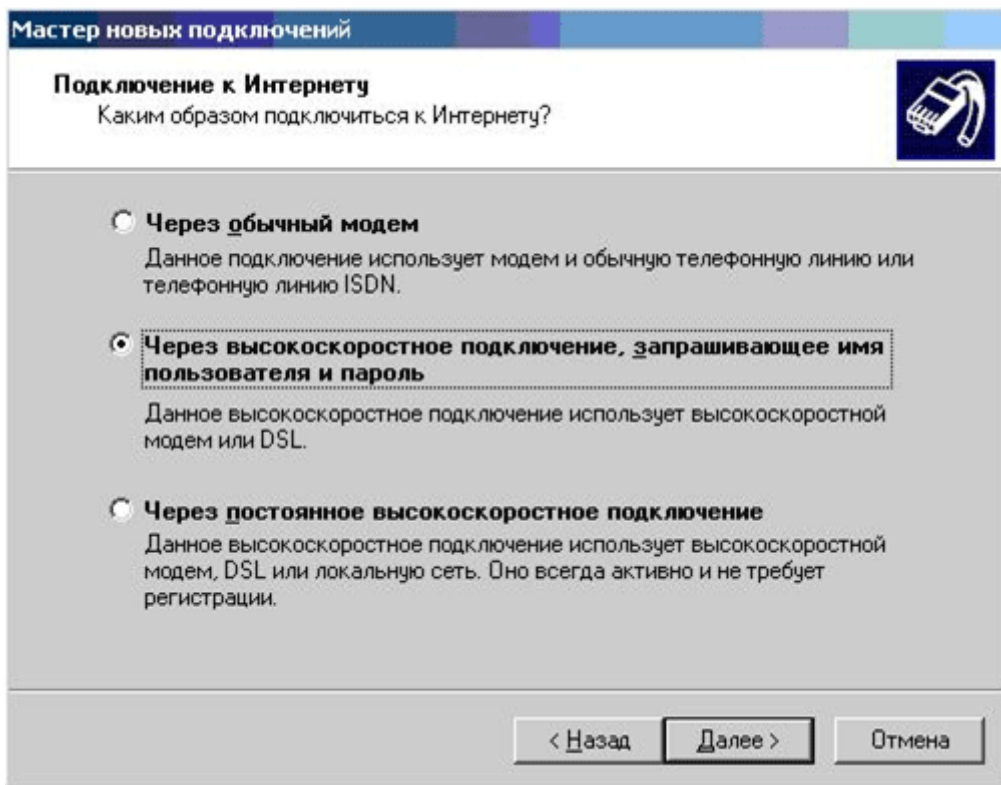
Нажмите **Далее**



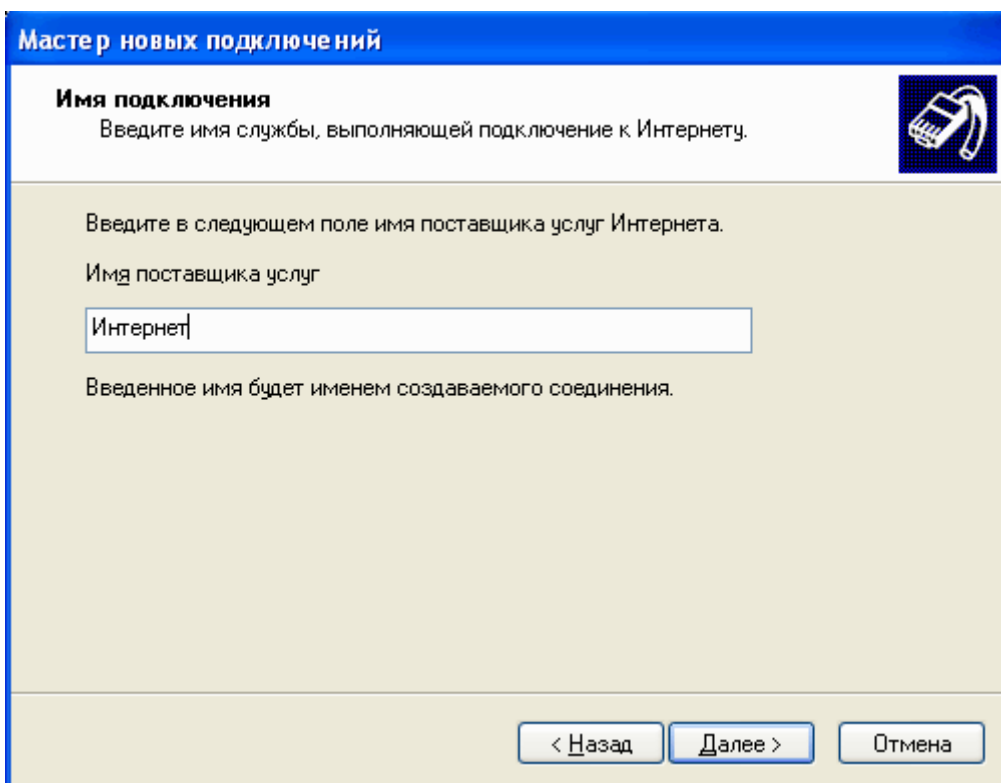
Выбрите **Установить подключение вручную** и нажмите **Далее**



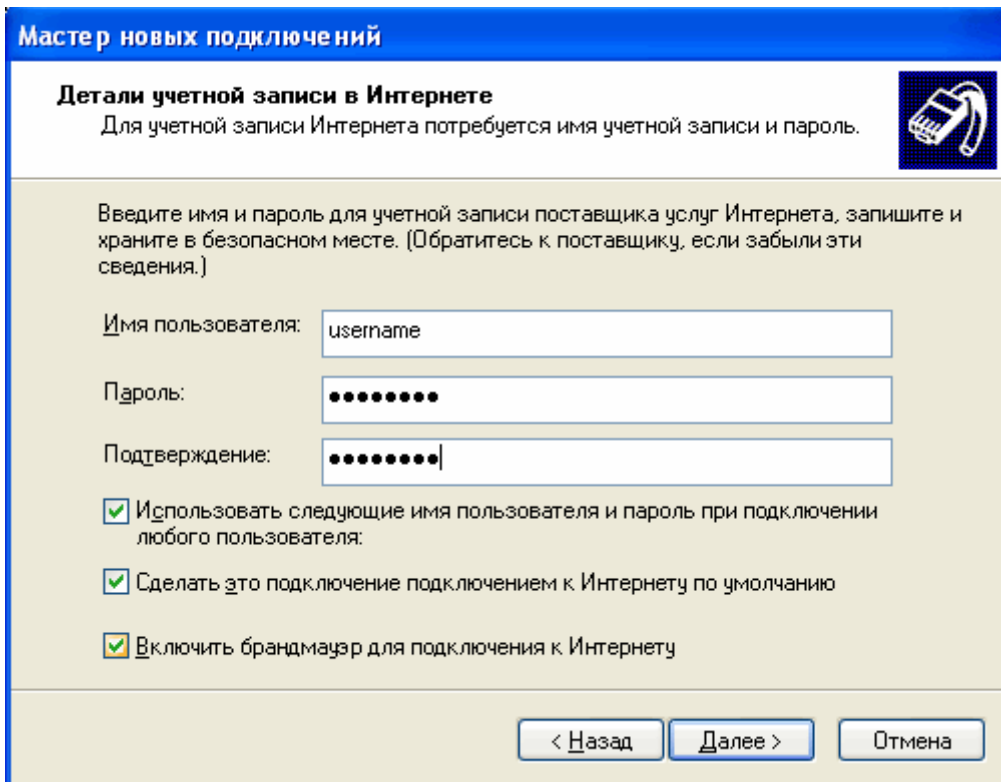
Выберите **Через высокоскоростное соединение, запрашивающее имя пользователя и пароль** и нажмите **Далее**



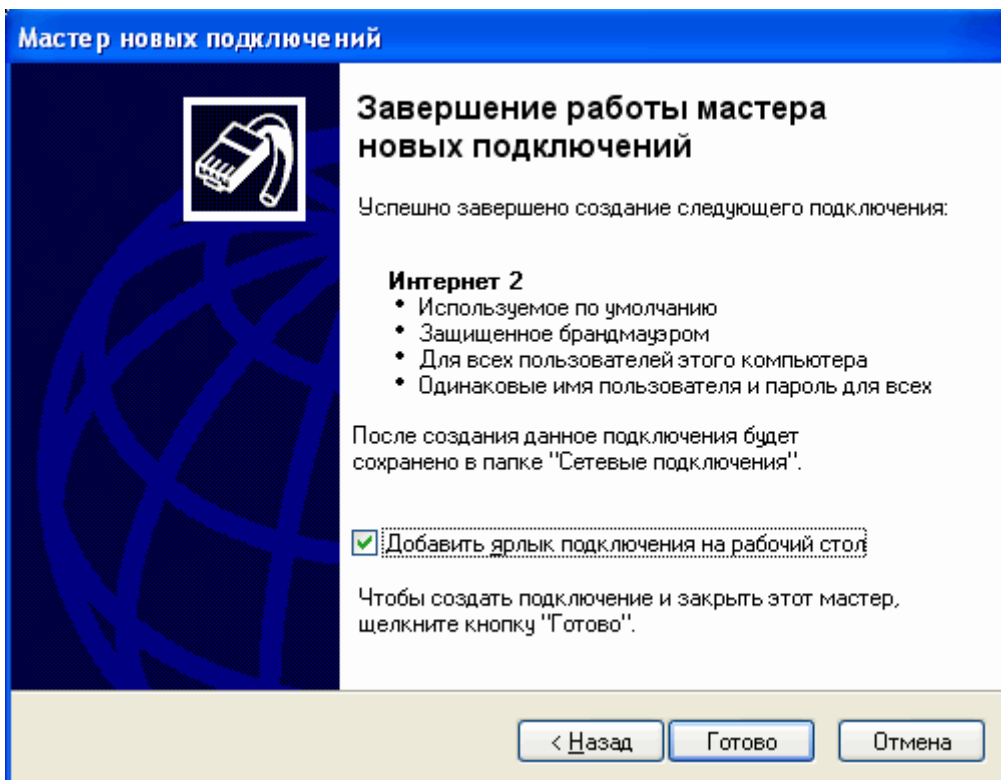
В поле **Имя поставщика услуг** введите название соединения, например, *Интернет*.
Нажмите **Далее**



В поля **Имя пользователя** и **Пароль** вводите имя и пароль для входа в Интернет соответственно, и нажмите **Далее**



Установите при необходимости параметр **Добавить ярлык подключения на рабочий стол** и нажмите **Готово**



Для подключения к интернет нажмите **Подключение**.

Удачной работы в Интернет!

Подключение: Высокоскоростное подключение ? X



Пользователь:

Пароль:

- Сохранять имя пользователя и пароль:
- только для меня
 - для любого пользователя